

seppi m[®]

MULCHING EQUIPMENT SPECIALISTS

Косилки-измельчители
SMW · SMO

Косилки-измельчители 20-120 л.с.



„Косилка-измельчитель - это долгосрочное вложение, и для нас очень важно, чтобы вы всегда оставались им довольны“.

SEPPI M.

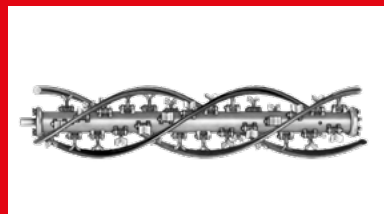
Ключевые моменты

- > Компания основана в 1939 году и выпускает измельчители и мульчеры с 1971 года
- > Мы выбираем только самое лучшее сырье и материалы, которые полностью соответствуют нашим жёстким требованиям
- > Постоянная работа конструкторского отдела
- > Высокое качество и продуманный сервис

Ваши преимущества

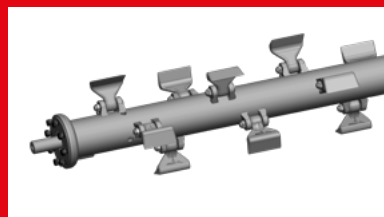
- > Надёжные машины как результат многолетнего опыта
- > Высококачественные материалы для работы в жесточайших условиях с максимальным сроком службы
- > Передовые технологии как вложение в будущее
- > Консультации и послепродажное обслуживание:
Вы можете на нас положиться!

Роторы и рабочие органы

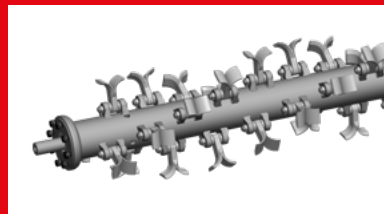


Расположение ножей в три спирали:
> Лучшее распределение мощности, ниже шум и вибрация.
Держатели ножей кованные и термообработанные плюс высокопрочные болты.
> Выше стойкость к износу.

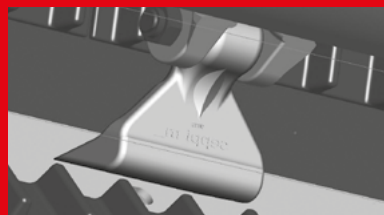
HELIX ROTOR
3x3x3



Ротор с мощными молотками для покоса травы и небольшой поросли, измельчения веток. Молотки кованные > самозатачивающиеся и износостойкие.



Ротор с Y-ножами для покоса и измельчения травы и небольшой поросли.



Прочный корпус из высокопрочной стали и закалённые противорежущие пластины для идеального результата работы.



2 COUNTER CUTTERS

Косилки-измельчители

20-120 л.с.

Выберете подходящую вам модель, исходя из таблицы ниже.

Косилки-измельчители SEPPI M - верные помощники в сельском хозяйстве и благоустройстве территорий, начиная с 1971 года. Прочная надёжная конструкция и высокая производительность экономят ваше время и деньги- вот почему машины SEPPI M популярны у профессионалов!

Широкий ряд опций и дополнительных приспособлений позволяет получить косилку - измельчитель лучше всего подходящую именно вам.

Косилки-измельчители в таблице ниже предназначены для тракторов мощностью 20-120 л.с. в зависимости от модели. Наибольший диаметр измельчаемых веток - 7 см. (Более мощные косилки-измельчители для веток диаметром до 11см и для тракторов до 250 л.с. рассматриваются в другой брошюре.)

Как работает косилка-измельчитель SEPPI?



С открытым капотом:
Скашивание и измельчение
травы в режиме экономного
потребления топлива



С закрытым капотом:
измельчение веток



Ширина Захвата											Модель · Вес ¹ · Мощность ²						
95	105	115	125	135	145	150	155	175	200	225	250	275		навеска	сдвиг вбок	молотки Ø макс.	
	•		•				•		•					SML 260 - 380 кг 20 - 50 л.с.	задняя	-	3 см
•	•	•	•	•	•		•	•	•	•				SMWA rev cf 310 - 540 кг 30 - 90 л.с.	оборотная	Ручной линейный	5 см
•	•	•	•	•			•	•	•					SMWA s 350 - 540 кг 30 - 90 л.с.	оборотная	линейный гидравлический	5 см
				•	•		•	•	•	•				SMWA slim 450 - 610 кг 40 - 90 л.с.	оборотная	линейный гидравлический	5 см
				•	•		•	•	•					SMWO 400 - 520 кг 30 - 90 л.с.	задняя	параллелограммный вправо	5 см
		•				•	•	•	•	•				SMO 460 - 720 кг 50 - 120 л.с.	задняя	параллелограммный вправо и влево	7 см
						•	•	•	•	•				SMO rev cf 470 - 710 кг 50 - 100 л.с.	оборотная	-	7 см
						•	•	•	•	•	•			SMO fh 660 - 1.020 кг 50 - 120 л.с.	оборотная пирамидальная	линейный гидравлический	7 см

¹ стандартная версия без опций

² номинальная мощность трактора

2-FAST

навесное орудие: XSC · XSA · XSP · XDF · XAN · XID

Уход за садами и виноградниками (приствольная обработка)

Для борьбы с сорняками SEPPI M предлагает опрыскиватель для внесения гербицидов, равно как и несколько механических орудий для органического земледелия. Приставки навешиваются на косилку. Некоторые из них могут навешиваться самостоятельно на трактор. Пожалуйста, ознакомьтесь с возможными вариантами приспособлений.

Приставки для садов:

- > **XSC** представляет собой приствольную косилку. Такие косилки могут навешиваться с двух сторон косилки-измельчителя, принимая ширину междурядья. Так обработка междурядий становится ещё производительнее.
- > **XSA** – культиватор для приствольной обработки. Корни сорняков подрезаются и сорняки механически вытаскиваются на поверхность.
- > Щетка **XSP** и **XDF** удаляет приствольную поросль механически, без химикатов.



Другие приспособления для ухода за садами и виноградниками:

- > Лопаты метлы **XAN** подгребают ветки от края междурядья к центру, где дальше уничтожаются косилкой-измельчителем.
- > Опрыскиватель **XID** для внесения гербицидов может навешиваться на многие модели SEPPI. Направление высокоточных форсунок регулируется.

Подробную информацию вы найдёте в проспекте «Приствольная обработка».



 www.youtube.com/seppimulcher

SML

20-50 л.с. Ø МАКС. 3 см

Легкий мульчер для легких тракторов.

Косилки-измельчители SML идеально подходят для тракторов малой мощности. Разнообразные опции гарантируют отличный результат в любой ситуации.



Стандартная комплектация и характеристики

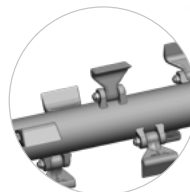
- > Измельчает траву и ветки до 3 см Ø
- > Рабочая скорость от 3 до 10 км/час
- > Трехточечная навеска согласно ISO I и II кат. центральная задняя стационарная
- > Редуктор на 540 об/мин с обгонной муфтой
- > Клиноременная передача
- > Задняя защитная резиновая шторка
- > Передние защитные металлические пластины
- > Опорный каток 133 мм Ø
- > Стандартный ротор с молотками SMW
Опция: ротор с Y-образными ножами



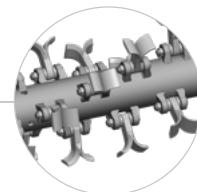
Усиленный опорный каток, регулируемый по высоте



Шторка из металлических пластин впереди и резиновая шторка сзади защищают трактор и оператора



Стандартная комплектация:
Ротор с молотками SMW



Опция: Ротор с Y-образными ножами

Низкое энергопотребление и максимальная эффективность, благодаря спиральному расположению молотков

Характеристики • SML

	см	105	125	155	175	200
Ширина захвата	см	105	125	155	175	200
Общая ширина	см	125	145	175	195	220
Глубина (длина)	см	90	90	90	90	90
Высота	см	95	95	95	95	95
Вес без опций	кг	265	290	330	350	380
Приводных ремней	Кол-во	3	3	3	3	3
молотки	Кол-во	9	12	15	18	21
Y-ножи	Кол-во	18	24	27	33	39
Номинальная мощность	л.с.	20-50	20-50	20-50	20-50	20-50

Рабочие органы



МОЛОТКИ
SMW



НОЖИ
Y DUO

SMWA rev cf

30-90 л.с. Ø МАКС. 5 см

Задняя или передняя навеска.

Сельское хозяйство или уход за территориями?

С машинами серии SMWA теперь ещё проще косить и измельчать траву и ветки до 5 см в диаметре.

SMWA rev cf в стандартной комплектации имеет фиксированную навеску по центру, которую в случае необходимости можно переставить вправо на 17 см.

Стандартная комплектация и характеристики

- > Измельчает траву и ветки до 5 см Ø
- > Рабочая скорость от 3 до 10 км/час
- > Трехточечная навеска согласно ISO I и II кат., Центральная стационарная, реверсивная
- > Ручной линейный сдвиг вправо на 17 см
- > Редуктор на 540 об/мин с обгонной муфтой и сквозным валом
- > Клиноременная передача
- > Регулируемый задний капот с резиновой защитной шторкой
- > Передние защитные металлические пластины
- > Опорный каток 152 мм Ø
- > Стандартный ротор с молотками SMW

Опции

- > Ротор с Y-образными ножами
- > Редуктор на 750 или 1000 об/мин
- > Повышающий автомат. реверсивный редуктор с двойной муфтой свободного хода
- > Дополнительная трехточечная навеска
- > Передняя навеска
- > Капот с граблями
- > Передние стальные колеса
- > Спереди защита завесой из цепей
- > Дополнительная защитная резиновая шторка спереди
- > Чистик катка
- > Приставки для приствольной обработки - см. брошюру «приствольная обработка»



YouTube www.youtube.com/seppimulcher

Рабочие органы




Характеристики • SMWA rev cf

Ширина захвата	см	95	105	115	125	135	145	155	175	200	225
Общая ширина	см	107	117	127	137	147	157	167	187	212	237
Глубина (длина)	см	90	90	90	90	90	90	90	90	90	90
Высота	см	95	95	95	95	95	95	95	95	95	95
Вес без опций	кг	315	335	345	355	385	415	440	485	515	535
Приводных ремней	Кол-во	3	3	3	3	3	3	3	4	4	4
молотки	Кол-во	9	9	12	12	12	15	15	18	21	24
Y-ножи	Кол-во	15	18	21	24	24	27	27	33	39	45
Номинальная мощность	л.с.	30-65	30-65	30-65	30-65	30-65	30-65	30-65	40-90	40-90	40-90

SMWA rev cf · характеристики

Крепкий корпус из высокопрочной стали.

S420



Редуктор с обгонной муфтой и сквозным валом подходит для передней и задней навески

FR
FRONT & REAR

Ручной линейный сдвиг: на 17 см

Передние стальные колеса (опция)

Регулируемый капот устанавливает степень измельчения материала

M-FLAP

Усиленные подшипники и каток регулируемый по высоте

Стандартная комплектация: Ротор с молотками SMW
Низкое энергопотребление и максимальная эффективность, благодаря спиральному расположению молотков

Опция: Ротор с Y-образными ножами

Противорежущие пластины для лучшего измельчения материала

2 COUNTER CUTTERS

HELIX ROTOR

SMWA s

30-90 л.с. Ø МАКС. 5 см

Реверсивная навеска и гидравлический линейный сдвиг.

С машинами серии SMWA теперь ещё проще косить и измельчать траву и ветки до 5 см в диаметре.

SMWA s сдвигается вправо максимально на 27 см. Сдвиг линейный по двум направляющим при помощи гидроцилиндра. Оператор может устанавливать нужное смещение из кабины во время работы.

Стандартная комплектация и характеристики

- > Измельчает траву и ветки до 5 см Ø
- > Рабочая скорость от 3 до 10 км/час
- > Трехточечная навеска согласно ISO I и II кат., Центральная стационарная, реверсивная
- > Линейный гидр. сдвиг на 27 см
- > Редуктор на 540 об/мин с обгонной муфтой и сквозным валом
- > Клиноременная передача
- > Регулируемый задний капот с резиновой защитной шторкой
- > Передние защитные металлические пластины
- > Опорный каток 152 мм Ø
- > Стандартный ротор с молотками SMW

Опции

- > Ротор с Y-образными ножами
- > Редуктор на 750 или 1000 об/мин
- > Повышающий автомат. реверсивный редуктор с двойной муфтой свободного хода
- > Дополнительная трехточечная навеска
- > Передняя навеска
- > Капот с граблями
- > Передние стальные колеса
- > Резиновые колеса
- > Спереди защита завесой из цепей
- > Резиновые колеса вместо каток
- > Дополнительная защитная резиновая шторка спереди



[YouTube www.youtube.com/seppimulcher](https://www.youtube.com/seppimulcher)

Рабочие органы



Характеристики • SMWA s

	см	105	115	125	135	145	155	175	200
Ширина захвата	см	105	115	125	135	145	155	175	200
Общая ширина	см	117	127	137	147	157	167	187	212
Глубина (длина)	см	90	90	90	90	90	90	90	90
Высота	см	105	105	105	105	105	105	105	105
Вес без опций	кг	360	380	390	420	440	455	505	535
Приводных ремней	Кол-во	3	3	3	3	3	3	4	4
молотки	Кол-во	9	12	12	12	15	15	18	21
Y-ножи	Кол-во	18	21	24	24	27	27	33	39
Номинальная мощность	л.с.	30-65	30-65	30-65	30-65	30-65	30-65	40-90	40-90

SMWA s · характеристики

Крепкий корпус из высокопрочной стали.

S420

Редуктор подходит для передней и задней навески
FR
FRONT/REAR

Передние стальные колеса (опция)

Регулируемый капот устанавливает степень измельчения материала
M-FLAP

Усиленные подшипники и каток регулируемый по высоте

Стандартная комплектация: Ротор с молотками SMW
Низкое энергопотребление и максимальная эффективность, благодаря спиральному расположению молотков
HELIX ROTOR

Опция: Ротор с Y-образными ножами
Противорежущие пластины для лучшего измельчения материала
2 COUNTER CUTTERS

Гидравлический линейный сдвиг: на 27 см

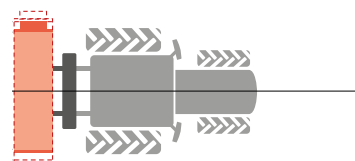
SMWA slim · характеристики

Крепкий корпус из высокопрочной стали.

S420

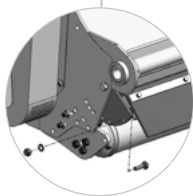


Редуктор подходит для передней и задней навески

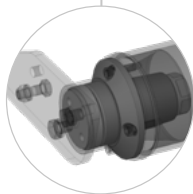


Гидравлический линейный сдвиг
2 x 13,5 см = 27 см

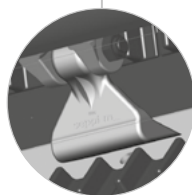
Очень компактный и низкий ременный привод позволяет работать под ветками, ближе к деревьям.



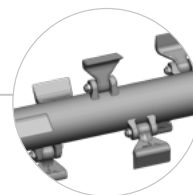
Регулируемый капот устанавливает степень измельчения материала



Усиленные подшипники и каток регулируется по высоте



Противорезающие пластины для лучшего измельчения материала



Ротор с молотками SMW
Низкое энергопотребление и максимальная эффективность, благодаря спиральному расположению молотков



SMWO

30-90 л.с. Ø МАКС. 5 см

Может смещаться ещё сильнее.

Сельское хозяйство или уход за территориями?
С SMWO теперь ещё проще косить и измельчать траву и ветки до 5 см в диаметре.

Модель SMWO отличается значительным сдвигом вбок. Параллелограммный сдвиг вбок позволяет работать ближе к деревьям с лучшим результатом. Характеристики машины и большой набор опций удовлетворят потребности самых взыскательных пользователей.

Стандартная комплектация и характеристики

- > Измельчает траву и ветки до 5 см Ø
- > Рабочая скорость от 3 до 10 км/час
- > Трехточечная навеска согласно ISO I и II кат. задний
- > Ручной параллелограммный сдвиг P-SHIFT к центру/вправо
- > Редуктор на 540 об/мин с обгонной муфтой и сквозным валом
- > Клиноременная передача
- > Регулируемый задний капот с резиновой защитной шторкой
- > Передние защитные металлические пластины
- > Опорный каток 152 мм Ø
- > Стандартный ротор с молотками SMW

Опции

- > Ротор с Y-образными ножами
- > Редуктор на 1000 об/мин
- > Усиленная трансмиссия
- > Гидравлический сдвиг
- > Капот с граблями
- > Передние стальные колеса
- > Спереди защита завесой из цепей
- > Чистик катка
- > Дополнительная защитная резиновая шторка спереди
- > Приставки для приствольной обработки -см. брошюру «приствольная обработка»



[YouTube www.youtube.com/seppimulcher](https://www.youtube.com/seppimulcher)

Рабочие органы



Характеристики • SMWO

Ширина захвата	см	135	145	155	175	200
Общая ширина	см	147	157	167	187	212
Глубина (длина)	см	120	120	120	120	120
Высота	см	95	95	95	95	95
Вес без опций	кг	410	430	445	495	520
Приводных ремней	Кол-во	3	3	3	4	4
молотки	Кол-во	12	15	15	18	21
Y-ножи	Кол-во	24	27	27	33	39
Номинальная мощность	л.с.	30-65	30-65	30-65	40-90	40-90

S M O

50-120 л.с. Ø МАКС. 7 см

Косилка-измельчитель с параллелограммным сдвигом режущей части.

Обочины, луга, пастбища – Модели SMO подойдут профессионалам в самых различных ситуациях, и всегда с чистым ровным срезом.

Можно косить и измельчать траву и ветки до 7 см в диаметре.

Модель SMO выделяется возможностью сместить режущую часть далеко вправо относительно колеи трактора. Стандартная комплектация с ручным сдвигом. Гидравлический сдвиг есть как опция. Максимальное смещение на 73 см. Также возможно центральное расположение навески со сдвигом в обе стороны.

Стандартная комплектация и характеристики

- > Измельчает траву и ветки до 7 см Ø
- > Рабочая скорость от 3 до 10 км/час
- > Трехточечная навеска согласно задний ≤ 225: ISO кат. I и II, $= 250$: ISO кат. II
- > Ручной параллелограммный сдвиг P-SHIFT к центру/вправо
- > Редуктор с обгонной муфтой и сквозным валом ≤ 200: 540 об/мин, ≥ 225: 1000 об/мин
- > Клиноременная передача
- > Регулируемый задний капот с резиновой защитной шторкой
- > Передние защитные металлические пластины
- > Опорный каток 152 мм Ø
- > Стандартный ротор с молотками ≤ 200: SMO, ≥ 225: SMW

Опции

- > Ротор с Y-образными ножами
- > Редуктор на 540 или 1000 об/мин
- > Гидравлическое смещение
- > Параллелограммный сдвиг к центру/влево
- > Капот с граблями
- > Спереди защита завесой из цепей
- > Дополнительная защитная резиновая шторка спереди
- > Передние стальные колеса
- > Резиновые колеса
- > Резиновые колеса вместо каток
- > Приставки для приствольной обработки -см. брошюру «приствольная обработка»



YouTube www.youtube.com/seppimulcher

Рабочие органы

SMW

SMO



Характеристики • SMO

		125	150	175	200	225	250
Ширина захвата	см	125	150	175	200	225	250
Общая ширина	см	140	165	190	215	240	265
Глубина (длина)	см	120	120	120	120	120	120
Высота	см	120	120	120	120	120	120
Вес без опций	кг	470	500	550	600	660	720
Приводных ремней	Кол-во	4	4	4	4	5	5
молотки	Кол-во	12	15	18	21	24	27
Y-ножи	Кол-во	24	27	33	39	45	x
Номинальная мощность	л.с.	50-100	50-100	50-100	50-100	50-120	50-120

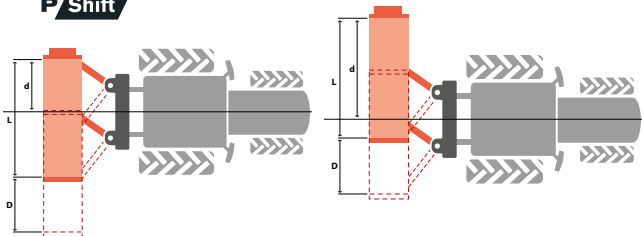
S420 · характеристики

Крепкий корпус из высокопрочной стали.

S420

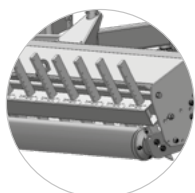
Параллелограммный сдвиг

P/Shift

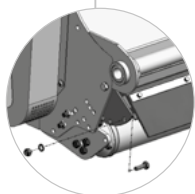


Стандартная комплектация:
сдвиг вправо
d = 69 см - D = 73 см

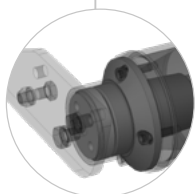
Опция:
сдвиг к центру/влево
d = 131 см - D = 73 см



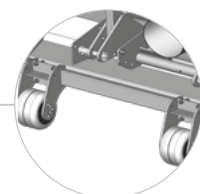
Регулируемый капот
устанавливает степень
измельчения материала
M-FLAP



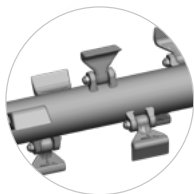
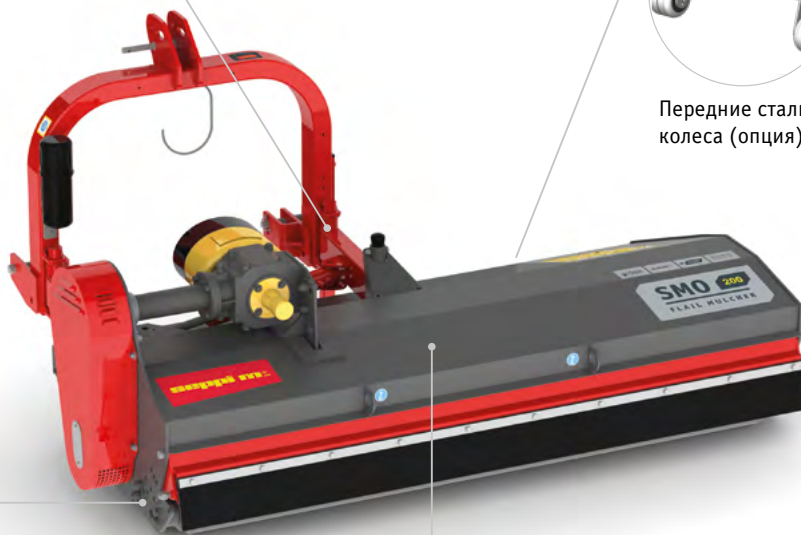
Капот с граблями
(опция)



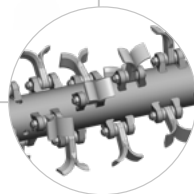
Усиленные подшипники и
каток регулируемый по высоте



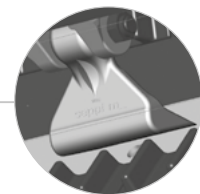
Передние стальные
колеса (опция)



Стандартная комплектация:
Ротор с молотками SMW/SMO



Опция: Ротор с
Y-образными ножами



Противорезающие пластины
для лучшего измельчения
материала

2 COUNTER
CUTTERS

Низкое энергопотребление и максимальная эффективность,
благодаря спиральному расположению молотков



SMO rev cf

50-120 л.с. Ø МАКС. 7 см

Косилка-измельчитель с возможностью навески как спереди, так и сзади трактора.

Обочины, луга, пастбища – Модели SMO подойдут профессионалам в самых различных ситуациях, и всегда с чистым ровным срезом.

Можно косить и измельчать траву и ветки до 7 см в диаметре.

Трёхточечное навесное устройство расположено по центру косилки. Конструкция косилки-измельчителя реверсивная т.е. можно работать в обоих направлениях и навешивать как на переднее, так и на заднее навесное устройство трактора.

Стандартная комплектация и характеристики

- > Измельчает траву и ветки до 7 см Ø
- > Рабочая скорость от 3 до 10 км/час
- > Трёхточечная навеска согласно ISO II кат., центральная стационарная реверсивная
- > Редуктор на 1000 об/мин с обгонной муфтой и сквозным валом
- > Клиноременная передача
- > Регулируемый задний капот с резиновой защитной шторкой
- > Передние защитные металлические пластины
- > Опорный каток 152 мм Ø
- > Стандартный ротор с молотками SMO

Опции

- > Ротор с Y-образными ножами
- > Редуктор на 540 об/мин
- > Повышающий автомат. реверсивный редуктор с двойной муфтой свободного хода
- > Дополнительная трёхточечная навеска
- > Передняя навеска
- > Капот с граблями
- > Спереди защита завесой из цепей
- > Дополнительная защитная резиновая шторка спереди
- > Передние стальные колеса
- > Резиновые колеса вместо каток
- > Чистик катка
- > Приставки для приствольной обработки -см. брошюру «приствольная обработка»



[YouTube www.youtube.com/seppimulcher](https://www.youtube.com/seppimulcher)

Рабочие органы



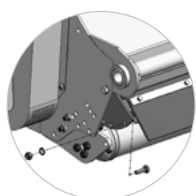
Характеристики • SMO rev cf

Ширина захвата	см	150	175	200	225	250
Общая ширина	см	165	190	215	240	265
Глубина (длина)	см	120	120	120	120	120
Высота	см	120	120	120	120	120
Вес без опций	кг	480	550	600	650	710
Приводных ремней	Кол-во	4	4	4	5	5
молотки	Кол-во	15	18	21	24	27
Y-ножи	Кол-во	27	33	39	45	x
Номинальная мощность	л.с.	50-100	50-100	50-100	50-120	50-120

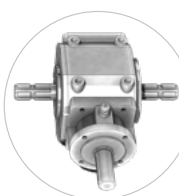
SMO rev cf · характеристики

Крепкий корпус из высокопрочной стали.

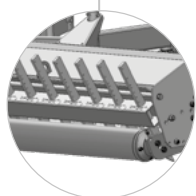
S420



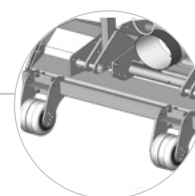
Регулируемый капот устанавливает степень измельчения материала
M-FLAP



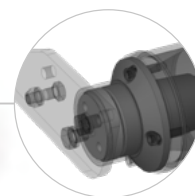
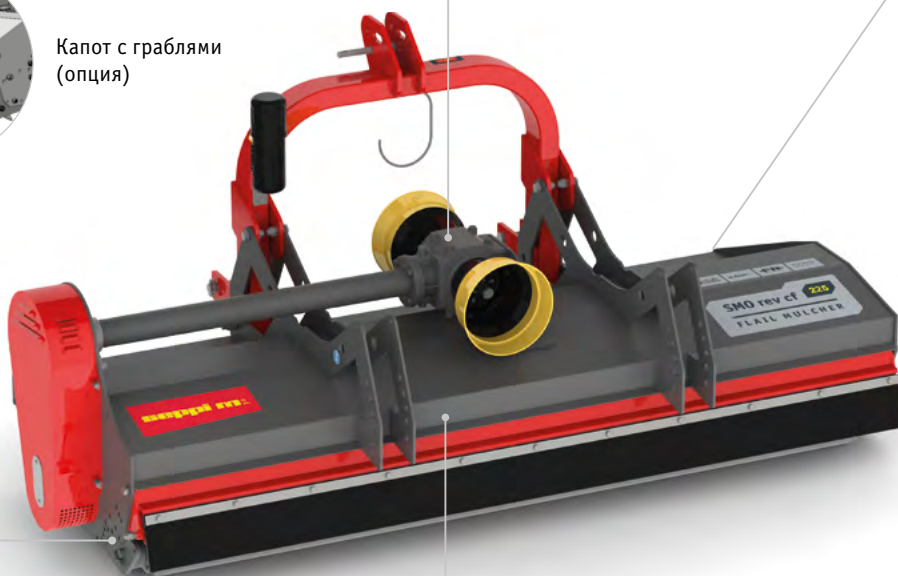
Редуктор подходит для передней и задней навески
FR FRONTREAR



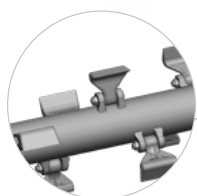
Капот с граблями (опция)



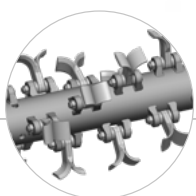
Передние стальные колеса (опция)



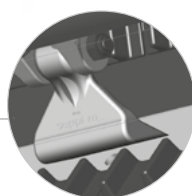
Усиленные подшипники и каток регулируемый по высоте



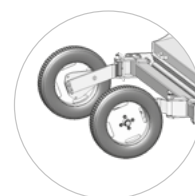
Стандартная комплектация:
Ротор с молотками SMW/SMO



Опция: Ротор с Y-образными ножами



Противорезущие пластины для лучшего измельчения материала



Опорные резиновые колёса для работы на неровных участках (опция)

Низкое энергопотребление и максимальная эффективность, благодаря спиральному расположению молотков



SMO fh

50-120 л.с. Ø МАКС.. 7 см

Косилка-измельчитель с двухсторонним навесным устройством и линейным сдвигом режущей части.

Обочины, луга, пастбища – Модели SMO подойдут профессионалам в самых различных ситуациях, и всегда с чистым ровным срезом.

Можно косить и измельчать траву и ветки до 7 см в диаметре.

У новой версия SMO fh пирамидальная 3-х точечная навеска. Верхняя точка навесного устройства переставляется вперед или назад и получаем переднюю или заднюю навеску. Не надо поднимать никаких тяжестей. Ещё одно преимущество такой конструкции в большей прочности. Боковой сдвиг также работает чётко и надёжно.

Стандартная комплектация и характеристики

- > Измельчает траву и ветки до 7 см ø
- > Рабочая скорость от 3 до 10 км/час
- > Трехточечная навеска согласно ISO II кат., центральная стационарная реверсивная
- > Гидравлический линейный сдвиг L150-175: на 33 см или L200-275: на 55 см
- > Редуктор на 1000 об/мин с обгонной муфтой и сквозным валом
- > Клиноременная передача
- > Регулируемый задний капот с резиновой защитной шторкой
- > Передние защитные металлические пластины
- > Опорный каток 152 мм ø
- > Стандартный ротор с молотками SMO

Опции

- > Ротор с Y-образными ножами
- > Редуктор на 540 об/мин
- > Повышающий автом. реверсивный редуктор с двойной муфтой свободного хода
- > Передние стальные колеса
- > Спереди защита завесой из цепей
- > Чистик катка
- > Дополнительная защитная резиновая шторка спереди



YouTube www.youtube.com/seppimulcher

Рабочие органы



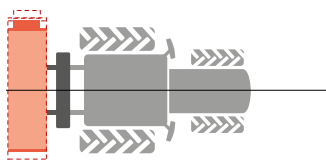
Характеристики • SMO fh

		150	175	200	225	250	275
Ширина захвата	см	150	175	200	225	250	275
Общая ширина	см	165	190	215	240	265	280
Глубина (длина)	см	130	130	130	130	130	130
Высота	см	120	120	120	120	120	120
Вес без опций	кг	660	730	790	850	930	1.020
Приводных ремней	Кол-во	4	4	4	5	5	5
молотки	Кол-во	15	18	21	24	27	27
Y-ножи	Кол-во	27	33	39	45	x	x
Номинальная мощность	л.с.	50-100	50-100	50-100	50-120	50-120	50-120

SMO fh · характеристики

Крепкий корпус из высокопрочной стали.

S420

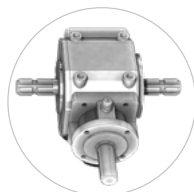


Гидравлический линейный сдвиг

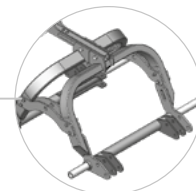
модель вправо/влево всего

150-175 16,5 см 33 см

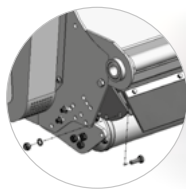
155-200 27,5 см 55 см



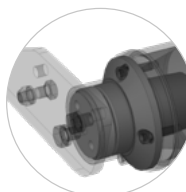
Редуктор подходит для передней и задней навески



Инновационная пирамидальная 3-х точечная навеска, очень прочная, для навески косилки спереди или сзади трактора



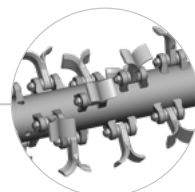
Регулируемый капот устанавливает степень измельчения материала



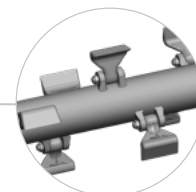
Усиленные подшипники и каток регулируемый по высоте



Противорезающие пластины для лучшего измельчения материала

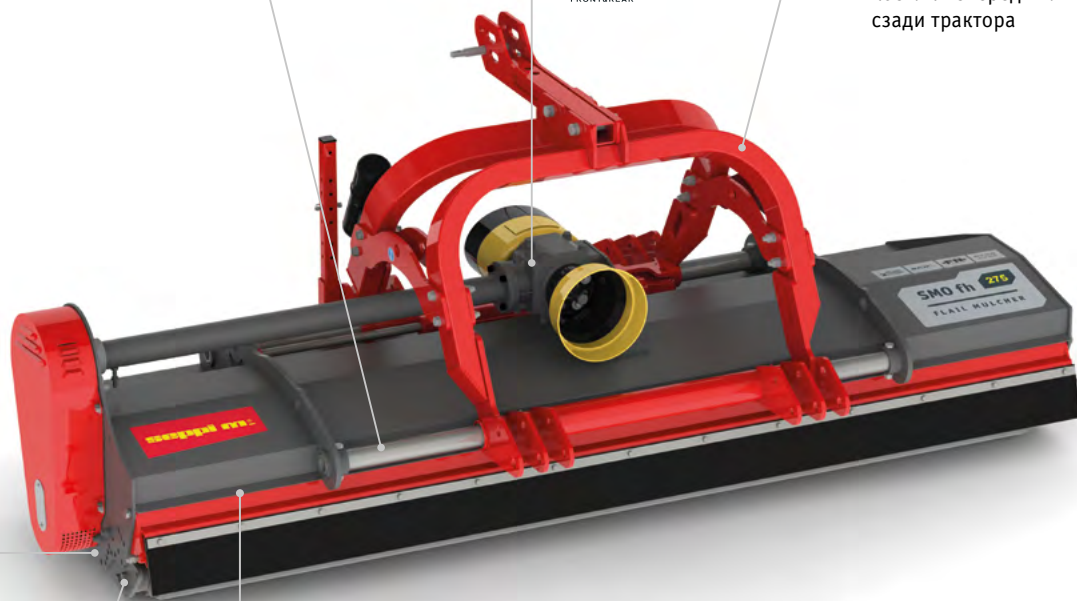


Опция: Ротор с Y-образными ножами



Стандартная комплектация: Ротор с молотками SMO

Низкое энергопотребление и максимальная эффективность, благодаря спиральному расположению молотков





SEPPI M. SpA | AG Italia
Zona Artigianale 1 Handwerkerzone
I-39052 Caldaro | Kaltern (BZ)
T. +39 0471 963 550 · www.seppi.com

[f](#) [v](#) [i](#) /seppimulcher

