

STAR-FC hyd

 15-35 тонн  макс. 40 см  макс. 15 см  макс. 30 см

Навесной измельчитель для экскаваторов от 15 до 35 тонн.

Фрезерует пни и корни на поверхности и в грунте, а также измельчает камни.

Этот универсальный измельчитель может применяться в самых разных областях - сельском, лесном хозяйстве, строительстве для фрезерования пней и корней, расчистки участков от камней путем их измельчения. Высокая производительность достигается благодаря большой мощности и эффективной конструкции.

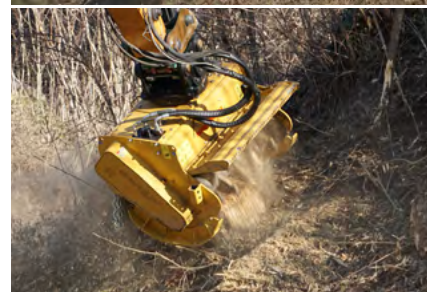
У STAR-FC много талантов: он способен измельчать деревья и пни до 40 см в диаметре, камни до 15 см, заглубляясь при этом в грунт до 30 см.

Стандартная комплектация и характеристики

- > Измельчает древесину до 40 см в диаметре
- > Измельчает камни до 15 см в диаметре
- > Фрезерует грунт на глубину до 30 см
- > Для экскаваторов: 15-35 тонн
- > Корпус из высокопрочной стали S420 и сменные износостойкие пластины AR400 внутри корпуса
- > Площадка для крепления переходной плиты
- > Привод ротора с зубчатым ремнем CARBONCHAIN (125 см: Односторонний или двухсторонний)
- > Система ISOBUS с терминалом (температура, охлаждение, счетчик часов)
- > 2SPEED двухскоростной редуктор
- > Гидравлически регулируемый капот
- > Защитная цепная завеса
- > Узкие салазки для работы с заглублением
- > Стандартный ротор с жёстко закреплёнными твёрдосплавными резцами ULTRA MONO PROTECT и а по краям EXTREME

Опции

- > Переходная плита
- > Гидравлический механизм вращения 190°
- > Электроклапан управления капотом
- > Гидромотор M-BOOST с регулируемой скоростью 125-250 см³, с электроуправлением, кабель и пульт управления (75-100: 1 мотором 125: 1 или 2 моторами)



 YouTube www.youtube.com/seppimulcher

STAR-FC hyd · Характеристики

	75 см	100 см	125 см
Ширина захвата	75 см	100 см	125 см
Общая ширина	104 см	129 см	154 см
Глубина (длина)	145 см	145 см	145 см
Высота	130 см	130 см	130 см
Вес без опций	1.330 кг	1.500 кг	1.680 кг
Приводных ремней	1	1	1 2
ULTRA MONO PROTECT + EXTREME	9+4+2	14+4+2	19+4+2



Рабочие органы



Жёстко закреплённые резцы с твёрдосплавной вставкой
ULTRA MONO PROTECT



Крайние резцы с дополнительными вставками по бокам
EXTREME

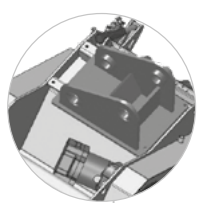


Высокоэффективный гидропривод

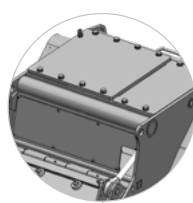
STAR-FC может комплектоваться гидромоторами для потока от 120 до 320 л/мин в зависимости от параметров экскаватора. SEPPI M. предлагает гидромоторы - автоматы с переменным рабочим объёмом, самопереключающиеся от нагрузки. Благодаря таким гидромоторам M-BOOST, в критические моменты удаётся передать на ротор до 40% больше крутящего момента по сравнению с обычными гидромоторами. Ваш дилер SEPPI M. поможет выбрать гидромотор, подходящий для вашего экскаватора и определиться с минимальным потоком, исходя из ваших задач.

ГИДРАВЛИЧЕСКИЙ ПРИВОД	STAR-FC hyd
Рабочее давление	200-350 бар
Давление в дренажной магистрали	макс. 5 бар
Необходимый поток масла	120-320 л/мин

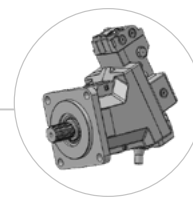
Гидравлические линии:
3 (напорная, сливная и дренажная магистрали)
Гид. капот: 1 x двойного действия или электроклапан



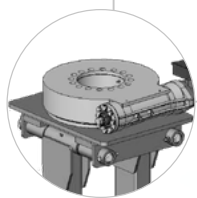
Переходная плита для экскаватора (Опция)



Закрытый корпус защищает компоненты привода



M-BOOST двухпозиционные гидромоторы - автоматы с блоком защитных клапанов (Опция)



Гидравлический механизм вращения на 190° (Опция)



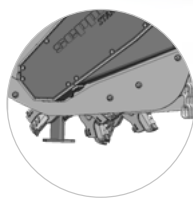
2SPEED & ISOBUS
Благодаря системе 2SPEED, скорость вращения мотор можно менять прямо с терминала ISOBUS трактора.



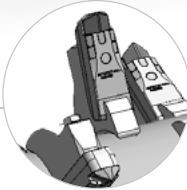
Очень прочный корпус S420 со сменными пластинами для длительного срока службы машины



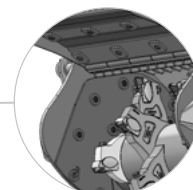
STAR-FC hyd*



Выступающий ротор для лучшего заглубления



Ротор с твёрдосплавными режцами ULTRA MONO PROTECT V-LOCK с твёрдосплавными вставками



Очень прочный корпус со сменными пластинами для длительного срока службы машины

* новые цвета 2021 года