


H3

 2-5 тонн

 макс. 3 см

Косилка-измельчитель для навески на стрелу экскаватора весом от 2 до 5 т.

H3- это лёгкая косилка измельчитель для миниэкскаватора. Идеально подходит для покоса неудобных обочин, речных берегов в труднодоступных местах. Срезает и измельчает траву и ветки до 3 см в диаметре. Это очень производительная модель, несмотря на небольшую потребляемую мощность. Корпус изготовлен из износостойкой стали. Регулируемый по высоте опорный каток и плавающий механизм навески в стандартной комплектации.


Стандартная комплектация и характеристики

- > Измельчает траву и поросль до 3 см в диаметре
- > Для экскаваторов: 2-5 тонн
- > AR400 Очень прочный корпус для длительного срока службы машины с защитой из износостойкой стали
- > Готов для монтажа переходной плиты
- > Плавающий механизм навески
- > Ременная передача
- > Привод подготовлен для установки гидромотора на выбор
- > Защитная завеса из цепей спереди
- > Защитная резиновая шторка сзади
- > Регулируемый опорный каток
- > Ротор с молотками SMW в три спирали

Опции

- > Ротор с Y- образными ножами с шарнирным креплением
- > Ротор с ножами Y-DUO
- > Переходная плита
- > Гидравлический механизм вращения на 190°
- > Приводной гидромотор на выбор
 - Гидромотор переменного объёма 22-45 см³ VARIO FLOW
 - Гидромотор 11 см³
 - Гидромотор 17 см³
- > „DRAINLESS“ БЕЗДРЕНАЖНАЯ гидросистема с пневмогидроаккумулятором, включая РВД и обратный клапан



 YouTube www.youtube.com/seppimulcher

H3 · Характеристики				
Ширина захвата	60 см	85 см	105 см	125 см
Общая ширина	72 см	97 см	117 см	137 см
Глубина (длина)	80 см	80 см	80 см	80 см
Высота	66 см	66 см	66 см	66 см
Вес без опций	150 кг	181 кг	217 кг	245 кг
Приводных ремней	3	3	3	3
SMW молотки · стандарт	6	9	9	12
Y ножи · OPT-031	12	15	21	24
Y ножи · OPT-458	9	12	18	24

Рабочие органы

-   Подвижный молоток SMW
-  Y ножи с шарнирным креплением OPT-031
-   Y ножи OPT-458 Y-DUO

Высокоэффективный гидропривод



SEPPi M. предлагает на выбор несколько вариантов гидромоторов - шестерённых и регулируемых. Для работы измельчителя модели **H3** требуется поток 20-90 л/мин в зависимости от выполняемой работы. По запросу мульчер поставляется с **БЕЗДРЕНАЖНОЙ** гидросистемой-это лучший вариант для маленьких экскаваторов, у которых дренажная линия не предусмотрена. В этом случае рекомендуется работать на потоке не больше 50 л/мин*. Ваш дилер SEPPi M. поможет выбрать гидромотор, подходящий под вашу задачу и параметры экскаватора.

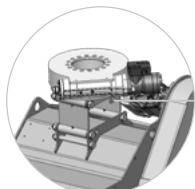
ГИДРАВЛИЧЕСКИЙ ПРИВОД	H3
Рабочее давление	150-250 бар
Давление в дренажной магистрали	макс. 1,5 бар*
Необходимый поток масла	20-90 л/мин*

Гидравлические линии:

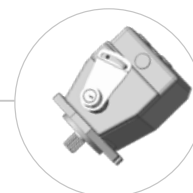
3 (напорная, сливная и дренажная магистрали*)

AR400

Корпус из износостойкой стали



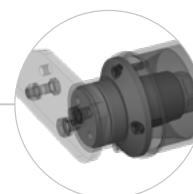
Гидравлический механизм вращения на 190° (Опция)



Несколько вариантов гидромоторов



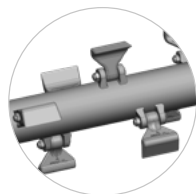
H3 *



Усиленный подшипник

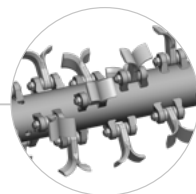
Плавающий механизм навески для лучшего копирования рельефа (стандарт)

FLOAT



Стандартный ротор с молотками SMW

HELIX ROTOR



Ротор с Y-ножами (Опция)

Резиновая шторка препятствует выбросу измельчаемого материала